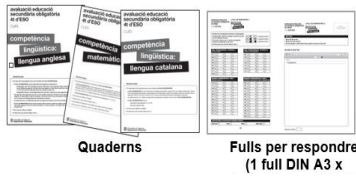
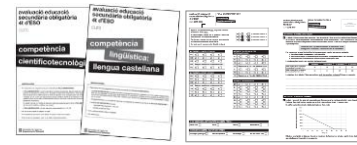


A  
B  
A  
N  
S

1r dia: obertura i comprovació del material



2n dia: comprovació del material



Quaderns

Fulls per respondre  
(1 full DIN A3 x alumne/competència)

Fulls per respondre  
(1 full DIN A3 x alumne/competència)

DURANT

Distribuiu les taules en fileres i l'alumnat per ordre de llista.



PAUTES GENERALS

Informeu que hi ha una pregunta de *valoració* (fulls de respostes).

COM VALORES LA DIFICULTAT D'AQUESTA PROVA?

Molt fàcil  Fàcil  Difícil  Molt difícil

No expliqueu continguts ni enunciats.

En el full de respostes hi ha espai per fer l'esborrany de l'expressió escrita. Recordeu que s'ha de passar a l'espai de resposta.

Els quaderns es quedaran en el centre.



A la prova de llengua estrangera s'escolta un àudio.



- 1 quadern
- 1 etiqueta
- 1 full respostes

Informeu sobre quina competència es realitza i el material que es proporciona.

PAUTES PER SESSIÓ

Passeu llista i faciliteu l'etiqueta d'identificació.

Anoteu les absències a l'acta d'aplicació i llistat.

Comproveu l'alumnat que no farà la prova, amb correcció interna o amb alguna singularitat.

+ 15 minuts

Informeu del material necessari:

Es pot fer servir



Llegiu les instruccions de la prova.

D  
E  
S  
P  
L  
E  
G  
A  
T  
S

1 sobre x competència

FULLS DE RESPOSTES  
DESPLEGATS

Per grup-classe, recolliu i compteu el fulls de respostes.

Introduïu-los **DESPLEGATS** en els sobres.

Comproveu que no s'introdueixen fulls de respostes buits o de correcció interna.

El **primer dia**, lliureu el material al director del centre. El **segon dia**, porteu-lo a la comissió.

Signeu l'acta d'aplicació i lliureu-la a la comissió.

Si és el cas, gestioneu la **dieta** seguint les instruccions que us doni la comissió.

I  
N  
C  
I  
D  
È  
N  
C  
I  
E  
S

Informeu a la direcció.

Anoteu-les a l'acta d'aplicació.

Canvis de correcció

Falten quaderns o fulls de respostes

Falten etiquetes



(Si manca molt material, informeu a la comissió)

Llistat de control  
Alumne: 12345678901  
Codi centre: 12345678  
Codi alumne: 901

Escriviu a la pissarra el codi de centre.  
L'alumne el copiarà al full de respostes.  
Informeu a l'alumne del seu codi: 3 darrers dígitos.

L'alumne no té etiquetes ! CODI CONTINGENT

(NO s'assigna un codi contingent a alumnat amb etiqueta malmesa. S'escriu a bolígraf el codi en els fulls de resposta).

- Interna→Externa Tatxeu INT
- Exclòs→Externa Tatxeu EXC
- Externa→Interna Afegiu INT
- Exclòs→Interna Canvieu EXC per INT
- Externa→Exclòs No desenganxeu les etiquetes
- Interna→Exclòs No desenganxeu les etiquetes