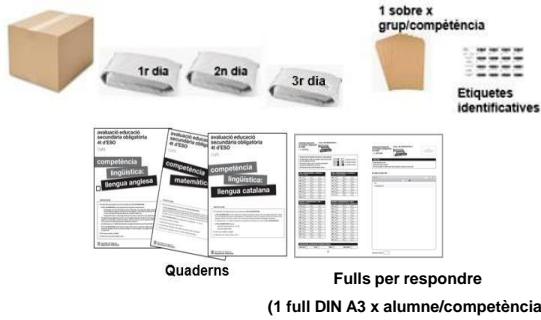
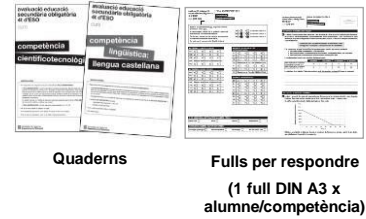


A
B
A
N
S

1r dia: obertura i comprovació del material



2n i 3r dia: comprovació del material



DURANT

Distribuïu les taules en fileres i l'alumnat per ordre de llista.

Informe sobre quina competència es realitza i el material que es proporciona.

competència lingüística



1 quadern
1 etiqueta
1 full respostes

PAUTES GENERALS

Informe que hi ha una pregunta de *valoració* (fulls de respostes).

COM VALORES LA DIFICULTAT D'AQUESTA PROVA?

Molt fàcil Fàcil Difícil Molt difícil

Informe que a les redaccions s'ha d'anotar el nombre de paraules escrites. **CAL COMPROVAR-LO**

No expliqueu continguts ni enunciats.

competència lingüística

L'esborrany de l'expressió escrita s'ha de passar al full de respostes.

Els quaderns es quedaran en el centre.

PAUTES PER SESSIÓ

Passeu llista i faciliteu l'etiqueta d'identificació.

Anoteu els absents a l'acta d'aplicació i llistat.

Cal escriure en bolígraf blau.

Llegiu les instruccions de la prova.



Comproveu l'alumnat que no farà la prova, amb correcció interna o amb alguna singularitat.

+ 15 minuts

D
E
S
P
L
E
G
A
T
S



Per grup, recolliu i compteu els fulls de respostes.

Comproveu que no hi hagi fulls de respostes buits i de correcció interna.

Introduïu-los **DESPLEGATS** en els sobres.

Poseu en els sobres l'etiqueta de la competència i anoteu el nombre de fulls de respostes.

I
N
C
I
D
È
N
C
I
E
S

Informe a la direcció.
Anoteu-les a l'acta d'aplicació.

Falten quaderns o fulls de respostes



(Si manca molt material, informeu a la comissió)

Falten etiquetes

Llistat de control
Alumne: 12345678901
Codi centre: 12345678
Codi alumne: 901

Escriu a la pissarra el codi centre.
L'alumne el copiarà al full de respostes.
Informe del codi d'alumne: 3 darrers dígits.

Canvis de correcció

L'alumne no té etiquetes ! CODI CONTINGENT

(NO assigneu un codi contingent a alumnat amb etiqueta malmesa. Escriu a bolígraf el codi en els fulls de resposta).

Interna → Externa Tabxeu INT
Exclòs → Externa Tabxeu EXC
Externa → Interna Afegiu INT
Exclòs → Interna Canvieu EXC per INT
Externa → Exclòs No desenganxeu les etiquetes
Interna → Exclòs No desenganxeu les etiquetes