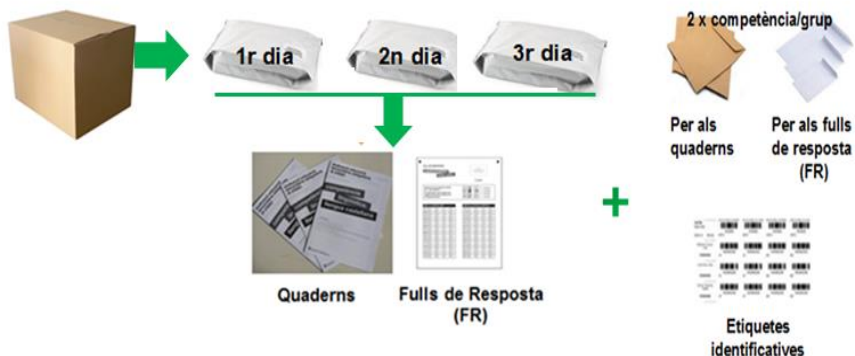


ABANS

DURANT

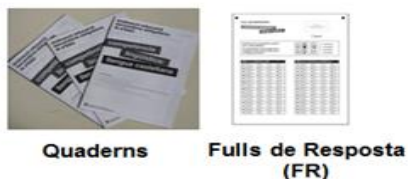
DESPRÉS

1r dia (Comproveu el contingut, amb la direcció)



2n dia } (Comproveu el contingut)

3r dia }



Pautes generals



- ✓ Distribuiu les taules en fileres.
- ✓ Situeu l'alumnat per ordre de llista.
- ✓ Informeu sobre la competència a realitzar i el material que es proporciona (quadern, FR i 2 etiquetes).
- ✓ Comproveu que disposeu del fitxer àudio per a les proves de competència lingüística. **MPS**
- ✓ Advertiu que no cal identificació nominal.
- ✓ Anuncieu la pregunta del final de valoració dels FR.
- ✓ Aviseu que no s'expliquen continguts ni enunciats.
- ✓ Assegureu que el docent del centre no faci aclariments.

Pautes per sessió

- ✓ Passeu llista i faciliteu les dues etiquetes.
- ✓ Anoteu els absents a l'acta d'aplicació.
- ✓ Comproveu l'alumnat exclòs, amb correcció interna o amb alguna singularitat.
- ✓ Informeu del material necessari per fer la prova:
- ✓ **Llegiu les instruccions de la prova.**

- ✓ Recolliu, compteu i ordeneu quaderns+FR per grup-classe.
- ✓ Comproveu que no hi ha quaderns+FR d'exclusos, absents i correcció interna.
- ✓ Introduïu-los als sobres corresponents.
- ✓ Lliureu-los al director (1r i 2n dia) i a la comissió (3r dia).
- ✓ Signeu l'acta d'aplicació i lliureu-la a la comissió.
- ✓ Si és el cas, i està contemplat a la Guia d'Aplicació, gestioneu la dieta.

Falten quaderns i/o FR !

**Feu fotocòpies**  
(Si en són moltes, informeu a la comissió)

Falten etiquetes !

**Llistat de control**  
Alumne: 12345678901  
Codi centre: 12345678  
Codi alumne: 901

**Escriu a la pissarra el codi de centre. L'alumne el copiarà al quadern i FR.**  
Informe a cada alumne del seu codi (3 darrers dígits).

Canvis de correcció ! Modificacions en les etiquetes

- |                   |                               |
|-------------------|-------------------------------|
| Interna ▶ Externa | Ratlleu la <del>N</del> .     |
| Exclòs ▶ Externa  | Ratlleu la <del>X</del> .     |
| Externa ▶ Interna | Afegiu un N.                  |
| Exclòs ▶ Interna  | Canvieu la X per una N.       |
| Externa ▶ Exclòs  | No desenganxeu les etiquetes. |
| Interna ▶ Exclòs  | No desenganxeu les etiquetes. |

L'alumne no té etiquetes ! CODI CONTINGENT

(NO s'assigna un codi contingent a alumnat amb etiqueta malmesa. S'escriu a bolígraf el codi en quadern i FR).

**Informeu-les a la direcció.**  
**Anoteu-les en l'acta d'aplicació.**

**Incidències!**